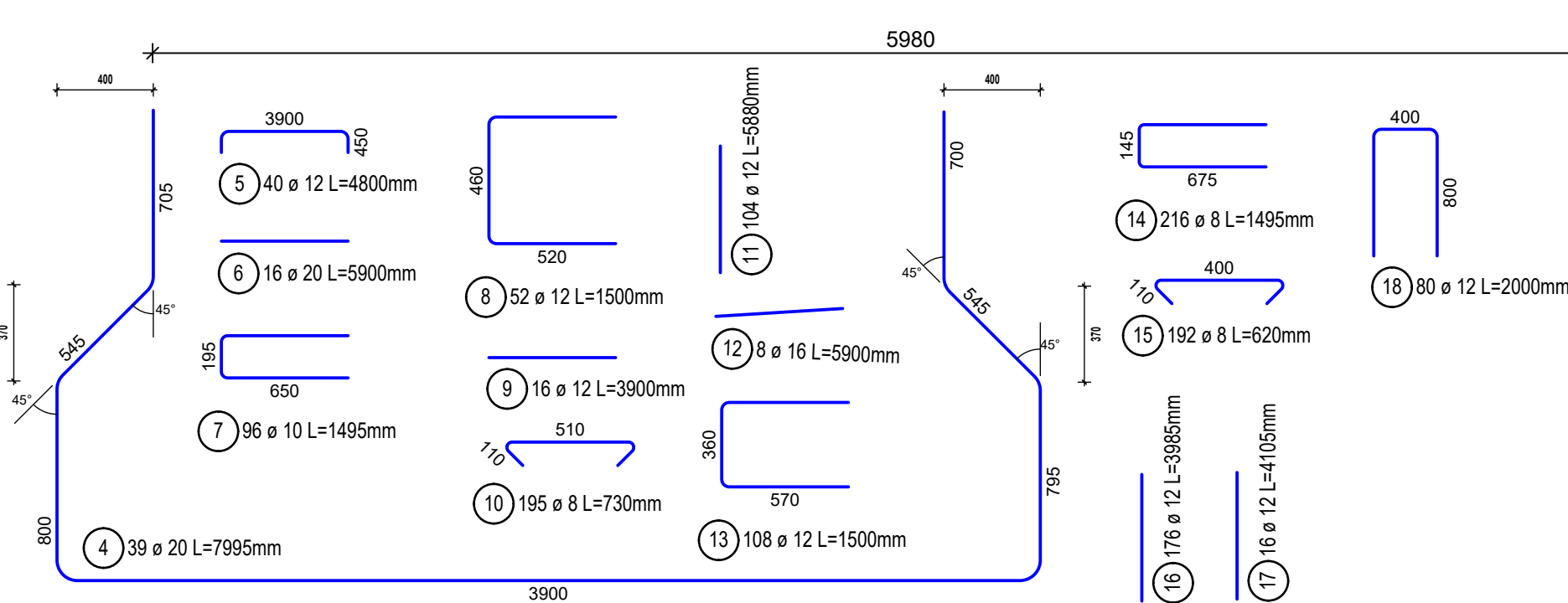
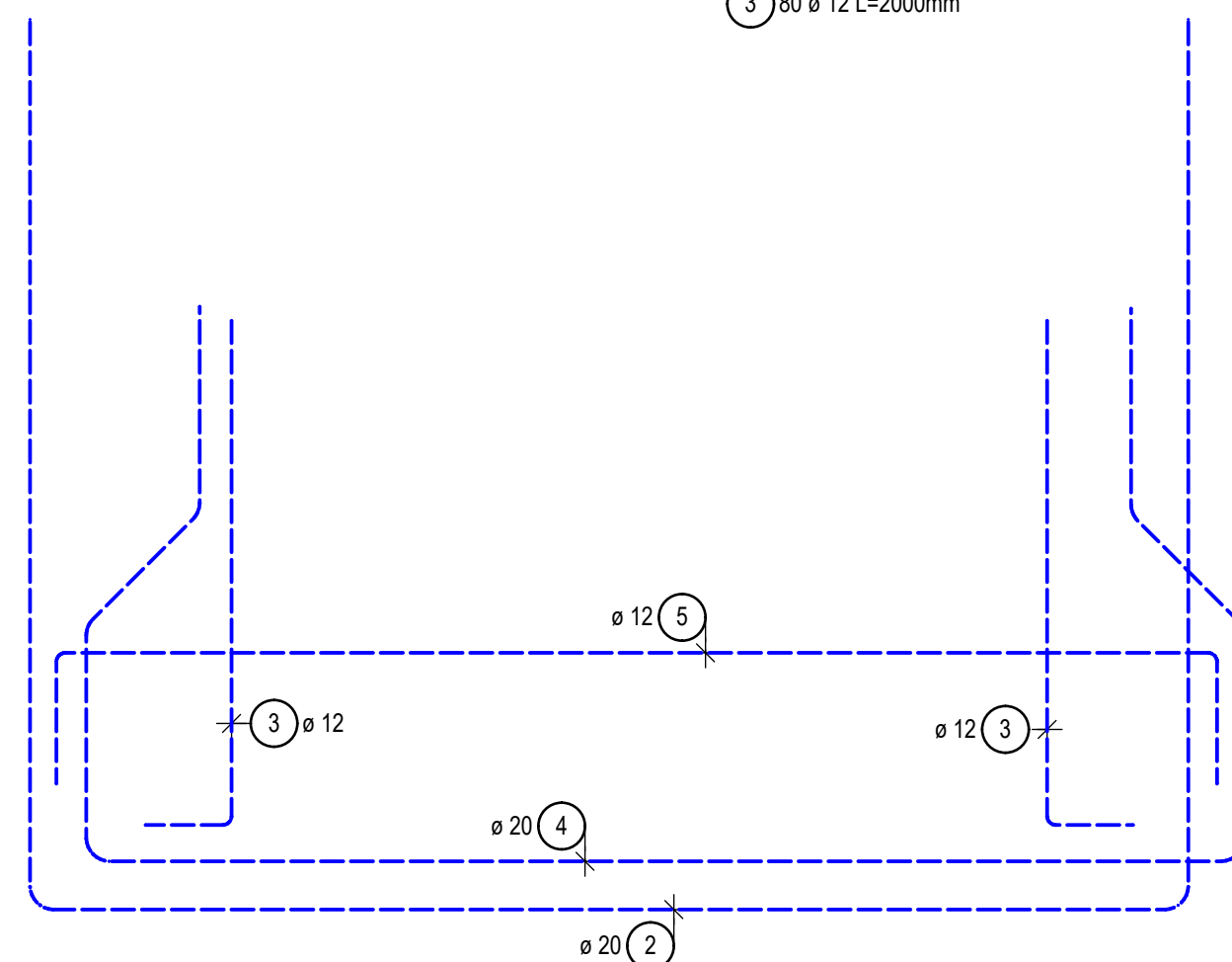
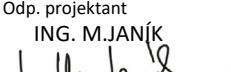
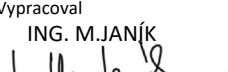

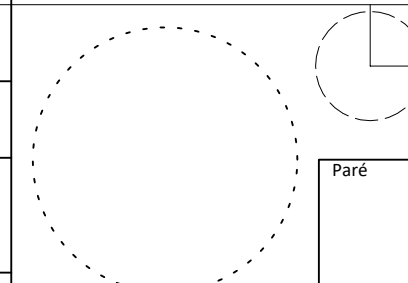
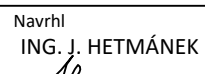
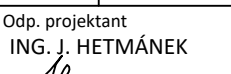



### PŮDORYS ZÁKLADOVÉ DESKY

[illegible]

A 3D exploded view of a window frame assembly. The assembly consists of a main frame, a sash, and glazing components. The frame is shown in a light blue color, while the sash and glazing are in a darker blue. The exploded view shows the relative positions of the components, with arrows indicating the direction of movement for assembly.

PROJEKTANT ČÁSTI 2257 STATIKA		Odp. projektant ING. M.JANÍK 		Vypracoval ING. M.JANÍK 		STATIKA JANÍK s.r.o. INŽENÝRSKÁ KANCELÁŘ www.statikajanic.cz	
 VODOHOSPODÁŘSKÝ ROZVOJ A VÝSTAVBA s.s. Nádraží 4 150 56 Praha 5 DIVIZE 06		VÝSKOPISNÝ SYSTÉM: BpV POLOHOPISNÝ SYSTÉM: S-JTSK					
Navrhl ING. J. HETMÁNEK 		Odp. projektant ING. J. HETMÁNEK 		Techn. kontrola Ing. Pavel Menhard 		Paré	
Kralupy Moravskoslezsky		Obec Povodí Odry, státní podnik		Dětmorovice K.Ú. Koutolná		Soubor	
Investor		VÝKRES VÝZTUŽE RP - dilatační blok č.9				Formát 8A4	
Olše, Dětmorovice, zprůchodnění jezu		STAVEBNĚ KONSTRUKČNÍ ČÁST				Datum 5/2023	
VÝKRES VÝZTUŽE RP - dilatační blok č.9		Měřítko c. výkresu 1:25				Stupeň DPS	
Zakázka 5266/006		D.1.2.17					